



RESIDENCIAL
LIA CAMILLA XIV

SOBRE NOSOTROS

Desde su fundación en el año 2013, EDCA Constructora S.R.L. se ha dedicado a la construcción de edificaciones para el sector inmobiliario.

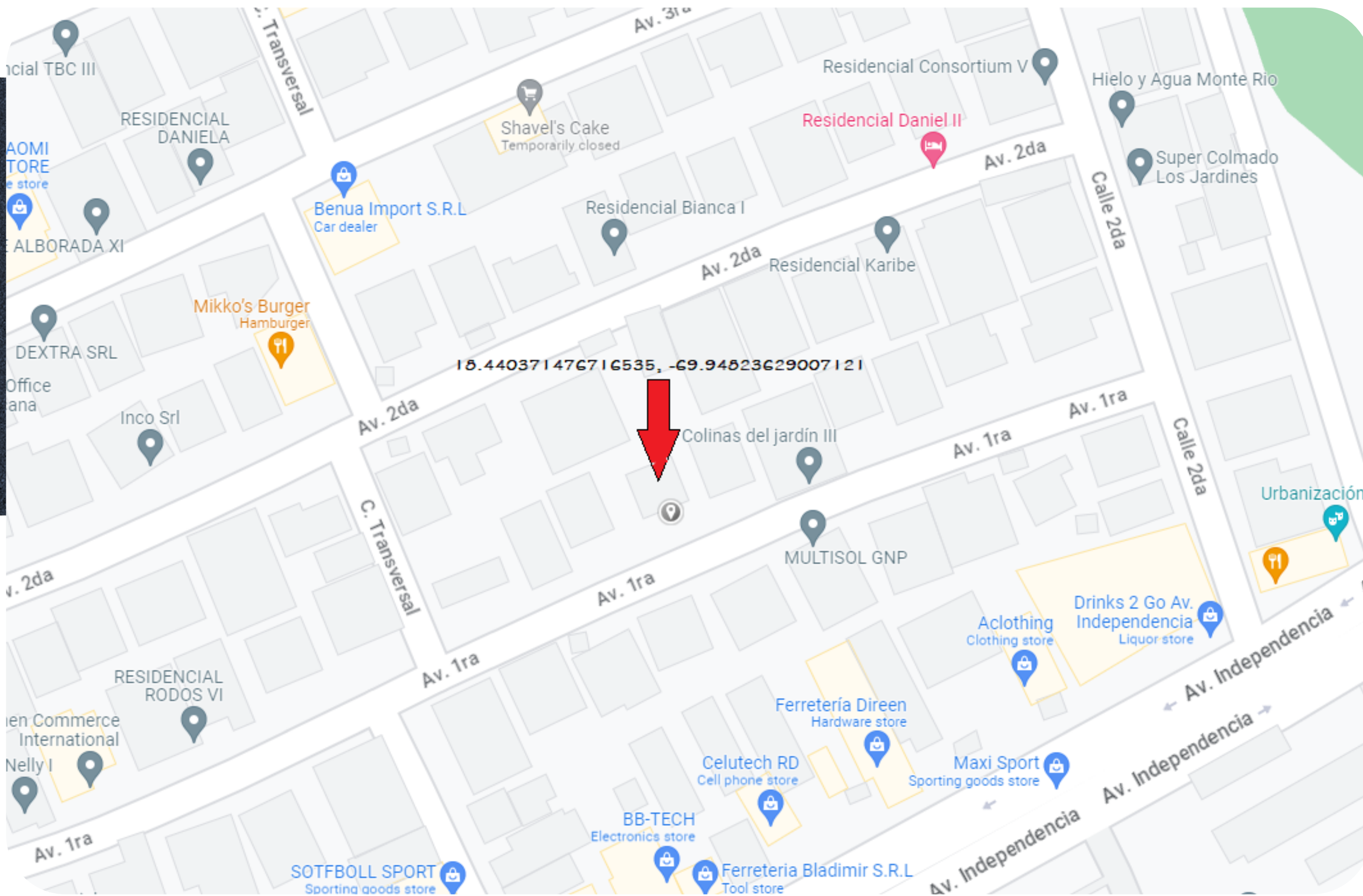
EDCA Constructora se caracteriza por brindar servicios basados en la excelencia, innovación en los métodos de construcción, la eficacia en la gestión de recursos y el compromiso con los clientes.





Descripción.

Un proyecto vanguardista y disruptivo que desafía los límites convencionales, que consta de 12 unidades de apartamentos, lobby amueblado y área social con terraza.



Ubicación.

Ubicado en el exclusivo sector de los Jardines del Sur, a pocos minutos del polígono central, de muy fácil acceso y circulación hacia cualquier destino de la ciudad.

C/ Av. 1ra, No. 13, Los Jardines del Sur, Santo Domingo.



Descripción General

Lobby
Área social
Portones eléctricos
Planta eléctrica
Ascensor
Cámara de seguridad
Intercom
Pozo tubular
2 bombas de agua
Gas común

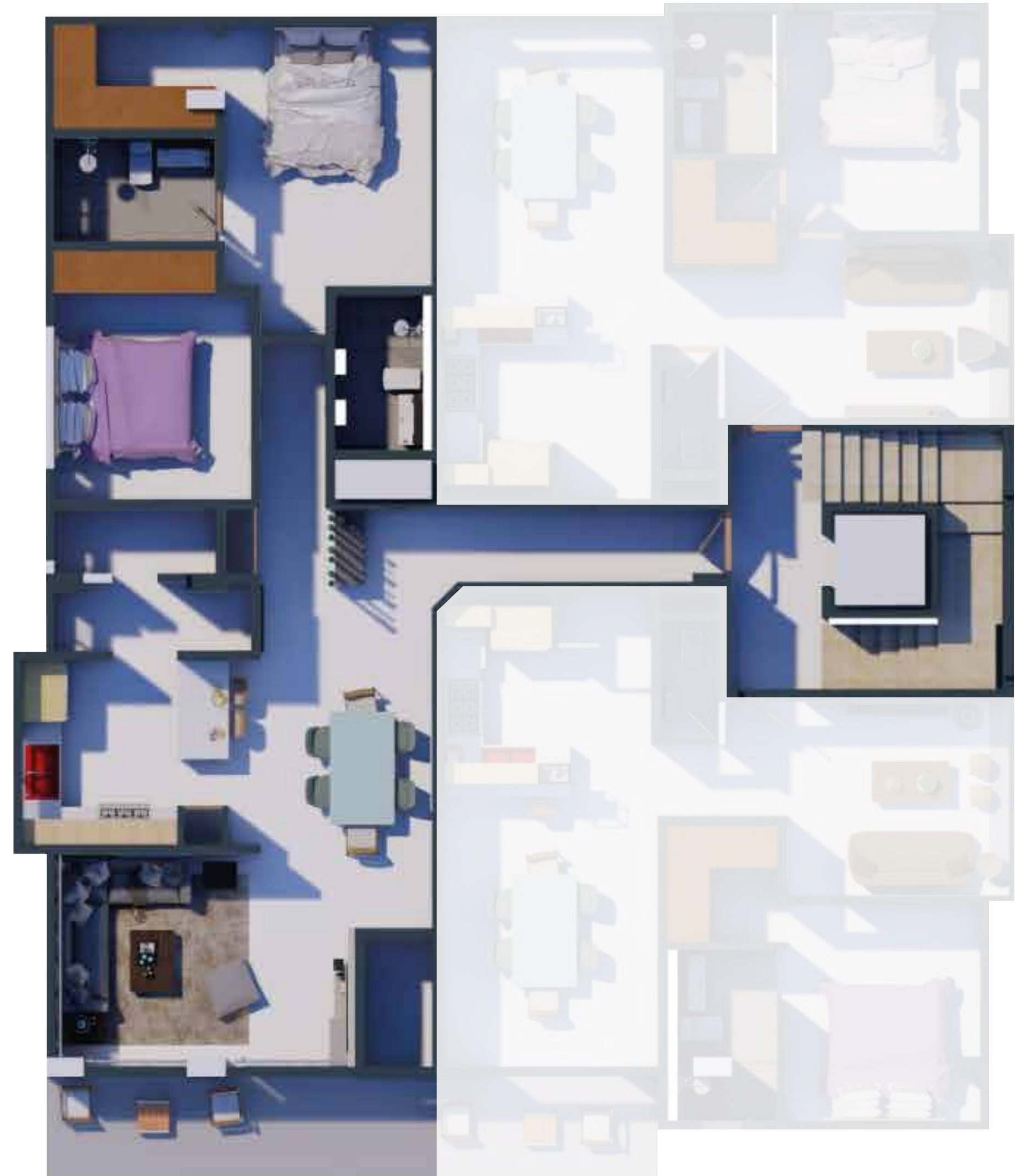
Características del apartamento

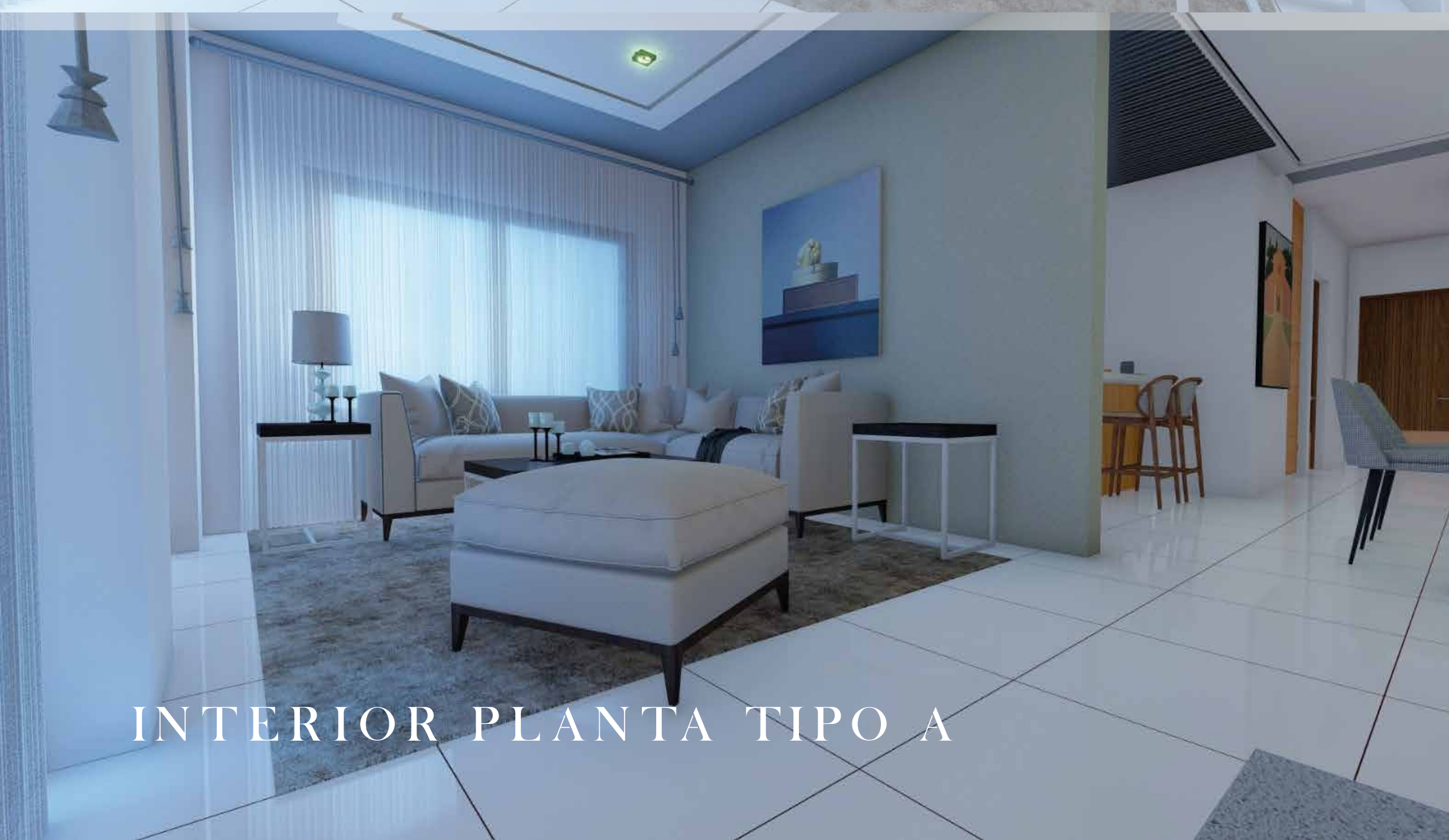
- ◆ Piso de porcelanato importado.
- ◆ Modernos revestimiento de baños.
- ◆ Puertas y closets en roble.
- ◆ Pre-instalación de aires acondicionado.
- ◆ Cocinas modulares importadas.
- ◆ Tope de cocinas en granito natural.
- ◆ Calentadores de gas.
- ◆ Aparatos sanitarios y griferías modernas.
- ◆ Techos en yeso.
- ◆ Plafon en sheetrock.
- ◆ Finas terminaciones.



Distribución Planta tipo A

- ◆ Apartamento de dos (2) habitaciones de 117 m².
- ◆ Habitación principal con walking closet y baño.
- ◆ 2.5 baños.
- ◆ Balcon.
- ◆ Sala.
- ◆ Comedor.
- ◆ Área de lavado.
- ◆ Baño de servicio.





INTERIOR PLANTA TIPO A



INTERIOR PLANTA TIPO A

Distribución Planta tipo B

- ◆ Apartamento de una (1) habitación de 63 m².
- ◆ Habitación principal con walking closet y baño.
- ◆ 1.5 baños.
- ◆ Sala.
- ◆ Comedor.
- ◆ Área de lavado.



Distribución Planta tipo C

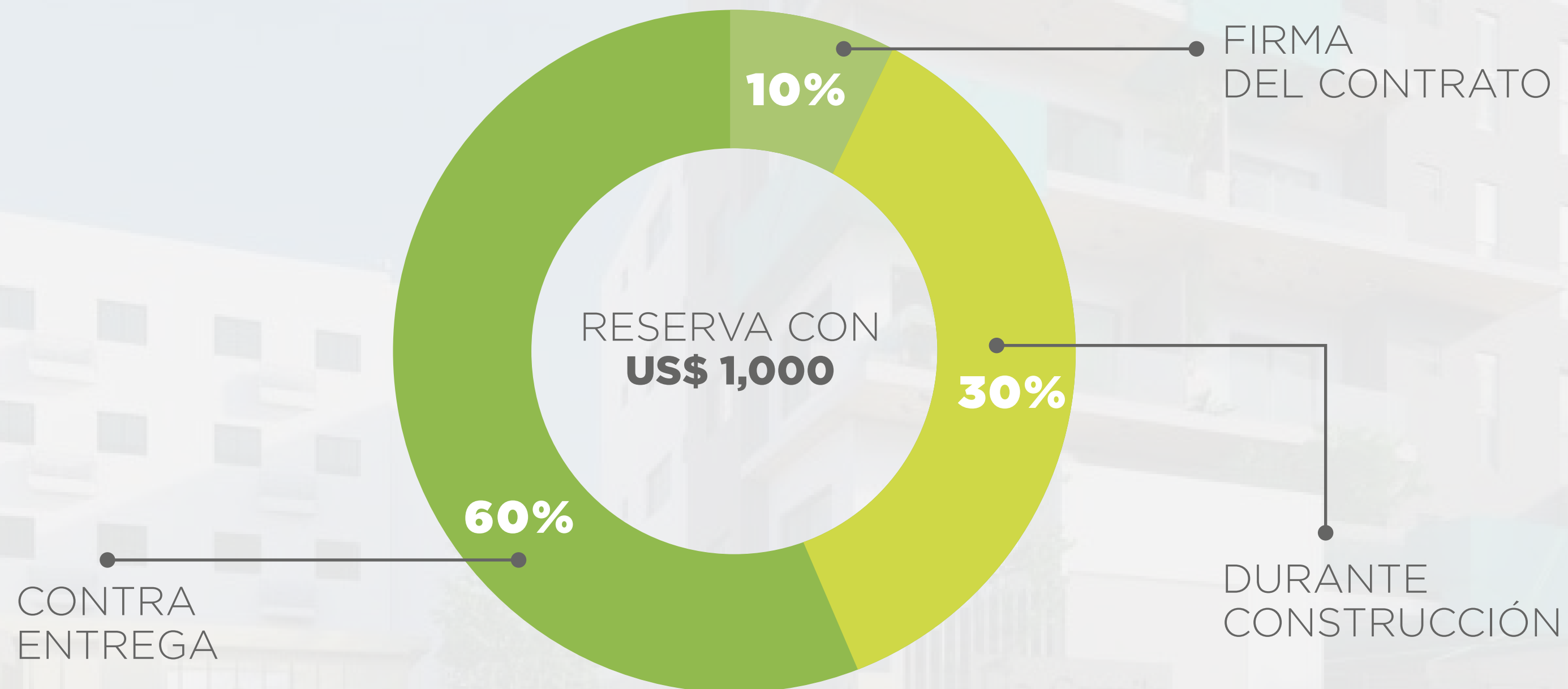
- ◆ Apartamento de una (1) habitación de 72 m².
- ◆ Habitación principal con walking closet y baño.
- ◆ 1.5 baños.
- ◆ Balcon.
- ◆ Sala.
- ◆ Comedor.
- ◆ Área de lavado.





INTERIOR PLANTA TIPO B Y C

PLAN DE PAGO



FECHA DE ENTREGA **OTOÑO 2024**



CONTACTO:
LIC. OLGA SANTOS

 809-482-2727  809-224-6586
INFO@EDCACONSTRUCTORA.COM