

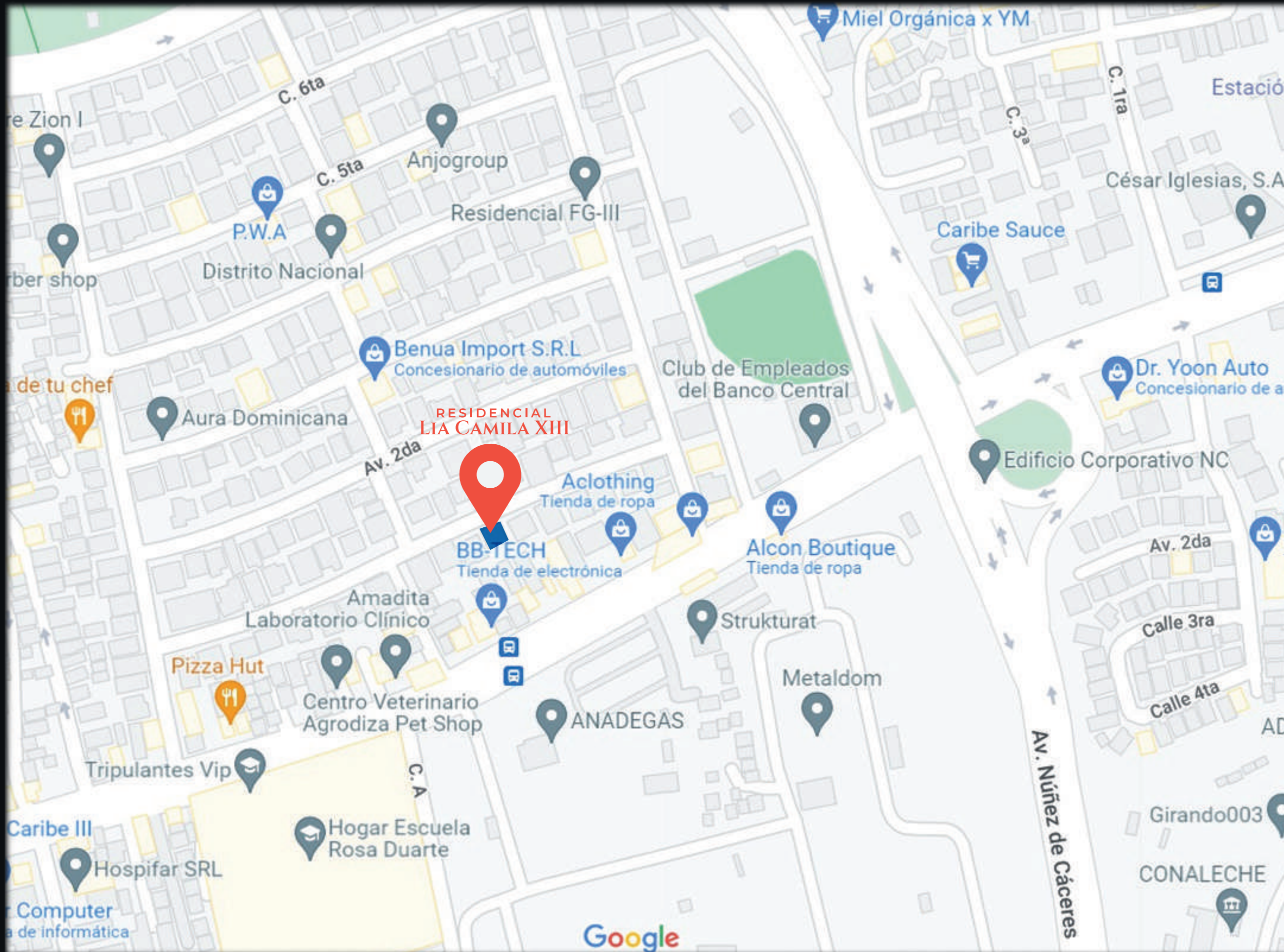


RESIDENCIAL  
**LIA CAMILA XIII**



# DESCRIPCIÓN

UN PROYECTO MODERNO E INNOVADOR QUE CONSTA DE **8 UNIDADES** DE APARTAMENTOS, LOBBY AMUEBLADO Y ÁREA SOCIAL CON TERRAZA.



## UBICACIÓN

### DESCRIPCIÓN

UBICADO EN EL EXCLUSIVO SECTOR DE LOS JARDINES DEL SUR, A POCOS MINUTOS DEL POLÍGONO CENTRAL, DE MUY FÁCIL ACCESO Y CIRCULACIÓN HACIA CUALQUIER DESTINO DE LA CIUDAD.



# CARACTERÍSTICAS DEL PROYECTO

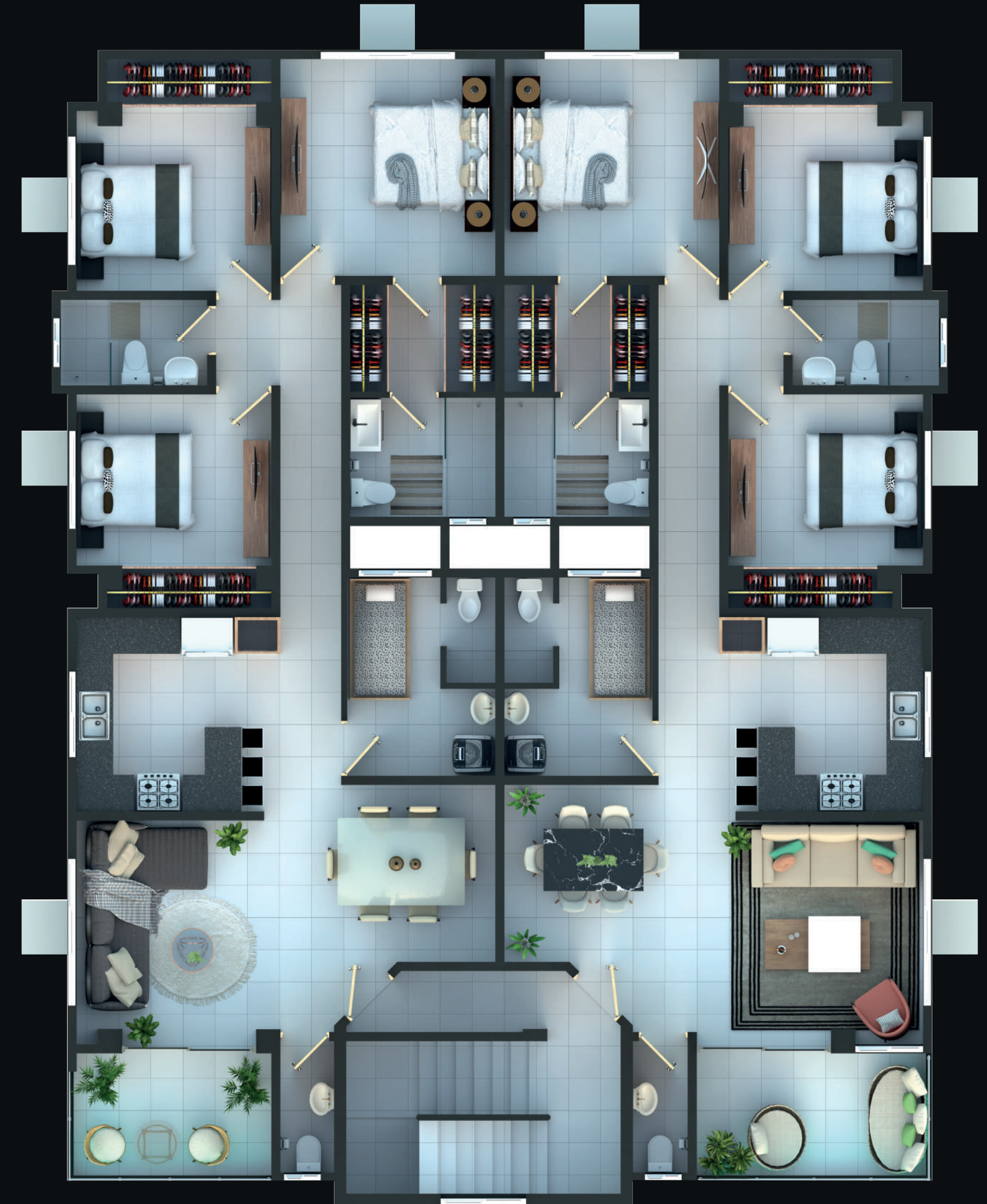
- ◆ LOBBY TOTALMENTE EQUIPADO.
- ◆ INTERCOM DIGITAL Y CONTROL DE ACCESO.
- ◆ CÁMARA DE SEGURIDAD.
- ◆ POZO TUBULAR PARA SUMINISTRO DE AGUA.
- ◆ PLANTA ELÉCTRICA.
- ◆ SISTEMA CONTRA INCENDIO.
- ◆ GAS COMÚN.
- ◆ ÁREA SOCIAL EN EL ULTIMO NIVEL CON BBQ, TERRAZA Y ESTAR.

# ESPACIOS



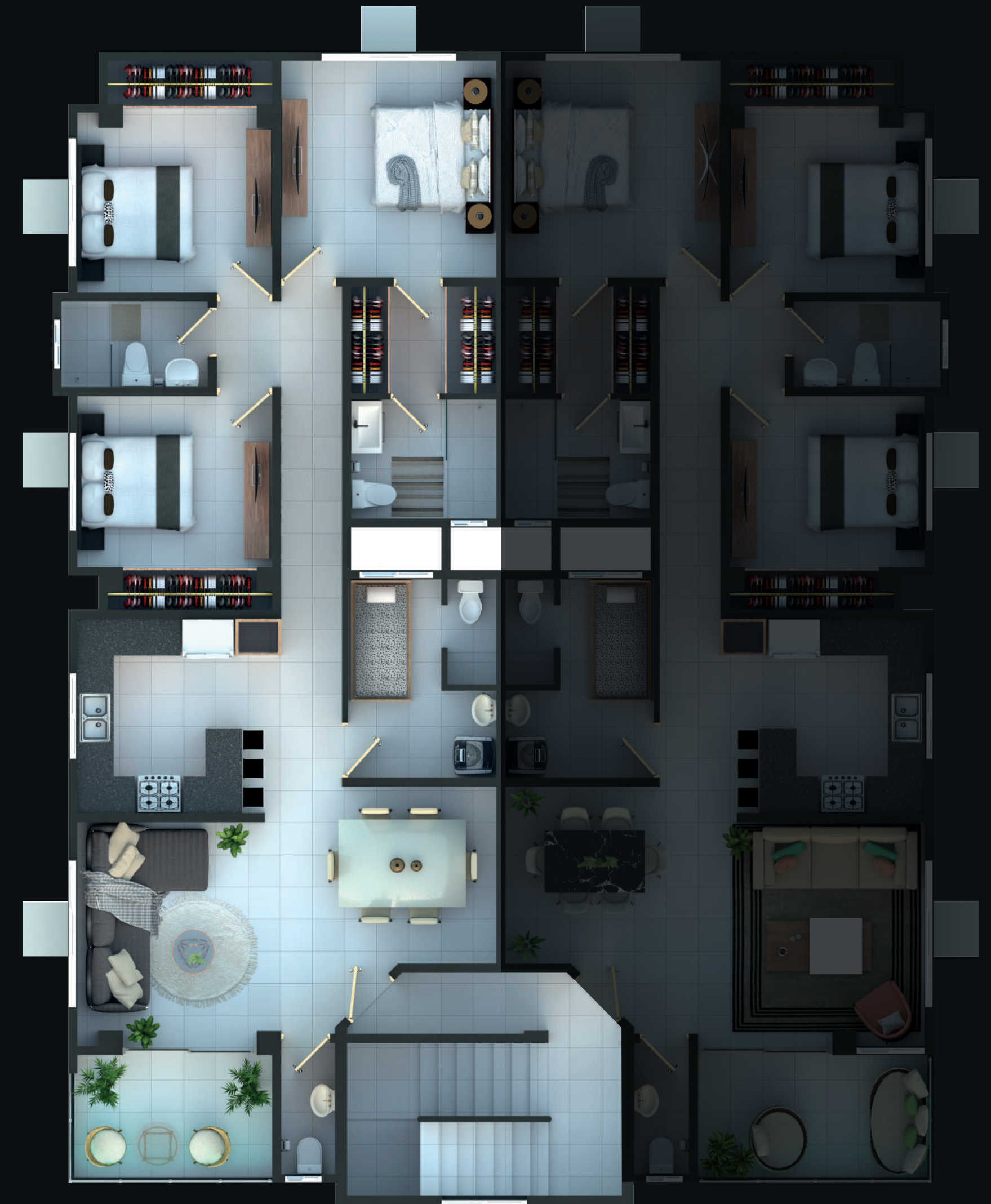
# CARACTERÍSTICAS DE APARTAMENTO

- ◆ PISO DE PORCELANATO IMPORTADO.
- ◆ MODERNOS REVESTIMIENTO DE BAÑOS.
- ◆ PUERTAS Y CLOSETS EN ROBLE.
- ◆ PRE-INSTALACIÓN DE AIRES ACONDICIONADO.
- ◆ COCINAS MODULARES IMPORTADAS.
- ◆ TOPE DE COCINAS EN GRANITO NATURAL.
- ◆ CALENTADORES DE GAS.
- ◆ APARATOS SANITARIOS Y GRIFERÍAS MODERNAS.
- ◆ TECHOS EN YESO.
- ◆ PLAFON EN SHEETROCK.
- ◆ FINAS TERMINACIONES



# DISTRIBUCIÓN

- ◆ APARTAMENTO DE TRES (3) HABITACIONES  
123 M<sup>2</sup> DE ÁREA NETA.
- ◆ HABITACIÓN PRINCIPAL CON WALKING CLOSET Y BAÑO.
- ◆ 2.5 BAÑOS.
- ◆ BALCON.
- ◆ SALA.
- ◆ COMEDOR.
- ◆ COCINA.
- ◆ ÁREA DE LAVADO.
- ◆ HABITACIÓN DE SERVICIO CON BAÑO.
- ◆ 2 PARQUEOS



# DISTRIBUCIÓN

- ◆ APARTAMENTO DE TRES (3) HABITACIONES  
121 M<sup>2</sup> DE ÁREA NETA.
- ◆ HABITACIÓN PRINCIPAL CON WALKING CLOSET Y BAÑO.
- ◆ 2.5 BAÑOS.
- ◆ BALCON.
- ◆ SALA.
- ◆ COMEDOR.
- ◆ COCINA.
- ◆ ÁREA DE LAVADO.
- ◆ HABITACIÓN DE SERVICIO CON BAÑO.
- ◆ 2 PARQUEOS







RESIDENCIAL  
LIA CAMILA XIII



CONTACTO:  
**LIC. OLGA SANTOS**

 809-482-2727  809-224-6586

[INFO@EDCACONSTRUCTORA.COM](mailto:INFO@EDCACONSTRUCTORA.COM)